

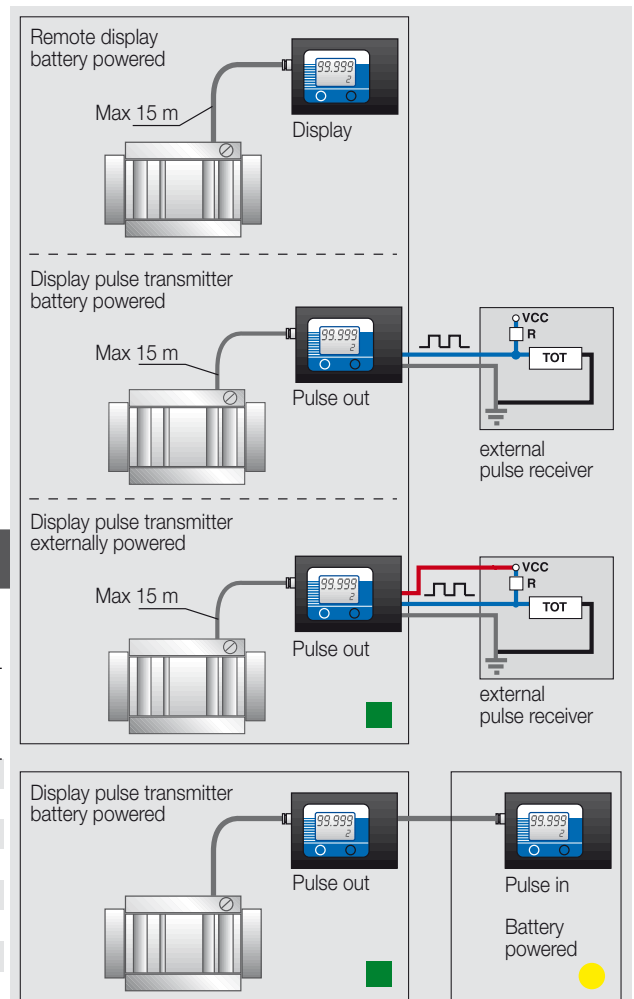
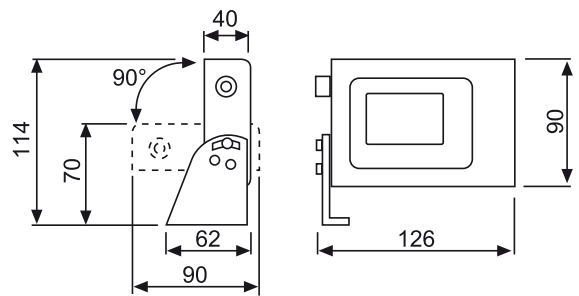
REMOTE DISPLAY The Original



EN Oval gear pulse meters
 Designed and realised to be used with the range of pulse meters. Remote installation is provided by simply connecting 2 wires. A large screen simultaneously displays the quantity delivered and the non resettable total. The Remote Display also comes with software applications for calibrating flow metres.
 It is available both as a basic display device and as a pulse emitter. It is indispensable when the receiver only recognises discrete quantities of pulses. The remote display is the ideal addition to our series of pulse meters wherever display and reading of the quantities delivered are indispensable, not directly at the point of installation of the flow meters, but over a distance. With their easy interfacing management systems, pulse transmitter models connected to Remote Display extend the field of application of pulse meters.

- Specifications**
- Single display with 5 figure partial Total (h=11.5 mm) floating point (0.001 to 99999) and 8 figure non resettable Total (h = 5 mm, from 1 to 99999999).
 - Front sealing plate and display guard
 - Reset button and calibration
 - Battery or grid powered
 - Remote connection to pulse meter up to 15 metres.
 - Pulse out set in 1, 2, 10, 20, 50, 100 P/litre
 - Resettable total available
 - Different unit of measurement setting option
 - Low battery indication
 - Flow rate indication.

- Available models**
- Remote display with pulse transmitter
 - Battery powered 2 x 1.5 V
 - Outgoing signal type: open collector max 50 V, 1.2 Amp, single channel,
 - Grid powered 4-12 V dc, 1.2 Amp
 - Outgoing signal type: open collector max 50 V, 1.2 Amp, single channel.
 - To remotely show the quantity dispensed. Connected to the Puls out version (up to 100 m) with the RESET button synchronized (once one display is reset, the same happens to the other).



Code	Description	Suitable for Pulse meter	Pulser versions
F1175200A	Remote displ. Pulse out K600	K600 diesel	Pulse out
F1175300A	Remote displ. Pulse out K600/4	K600/4	Pulse out
F1175400A	Remote displ. Pulse out K700	K700	Pulse out
F0049501A	Universal displ. Pulse out	K200, K400, K600 oil, K600 diesel, K600/4, K700	Pulse out
F0049502A	Display Pulse in	For all Piusi Pulse out remote display	Pulse in
F0045903B	Display Pulse out UREA	Turbinox / K24 Pulser	Pulse out

IT Remote display per pulse meter

Studiati e realizzati per essere abbinati alla gamma dei pulse meter. Permettono di essere installati a distanza per mezzo di un collegamento a 2 fili di semplice realizzazione. Un ampio display consente la visualizzazione simultanea della quantità erogata e del totale non azzerabile. Il Remote Display è fornito anche di un software applicativo per la calibrazione del contalitri.

E' disponibile sia come semplice visualizzatore che come emettitore di impulsi. E' indispensabile quando il ricevitore riconosce solamente quantità d'impulsi discreti. Il display remoto è il componente di corredo ideale alla nostra serie di pulse meter in tutti quei casi in cui è indispensabile la visualizzazione e la lettura delle quantità erogate, non direttamente sul punto d'installazione dei contalitri ma a distanza.

La facilità di interfacciamento a sistemi di gestione delle versioni pulse transmitter amplia il campo di applicazione dei contalitri pulser abbinati al display remoto.

Caratteristiche costruttive

- Display unico con Totale parziale a 5 cifre (h=11.5 mm) a virgola mobile (0.001 fino a 99999) e Totale non azzerabile a 8 cifre (h = 5 mm, da 1 a 99999999).
- Targhetta frontale di sigillatura e protezione del display
- Bottone di Reset e di calibrazione
- Alimentazione a pile o esterna
- Distanza di collegamento al pulse meter fino a 15 mt.
- Numero impulsi per litro settabili: 1, 2, 10, 20, 50, 100.
- Totale azzerabile disponibile.
- Possibilità di configurare diverse unità di misura.
- Segnalazione di batteria scarica.
- Indicazione della portata.

Versioni disponibili

- Display remoto con trasmissione impulsi
 - Alimentazione batteria 2 x 1.5 V
- Tipo segnale in uscita: open collector max 50 V, 1.2 Amp, monocolore,
- Alimentazione esterna 4-12 Vdc, 1.2 Amp
- Tipo segnale in uscita: open collector max 50 V, 1.2 Amp, monocolore.
- Visualizzazione a distanza per versioni Puls out (fino a 100 m) sincronizzato con il tasto Reset.

FR Afficheur à distance pour pulse meter

Ayant été étudiés et réalisés pour être assortis à la gamme des pulse meter, ces afficheurs permettent d'être installés à distance au moyen d'une connexion formée de 2 fils, qui peut être aisément réalisée. Un afficheur de vastes dimensions permet une visualisation simultanée de la quantité distribuée et du total, qui n'est pas susceptible de subir une remise à zéro. L'afficheur à distance est également équipé d'un progiciel pour le calibrage du compteur.

Le dispositif est disponible aussi bien en tant que simple afficheur qu'en tant qu'émetteur d'impulsions. Il s'avère indispensable quand le récepteur ne reconnaît que des quantités d'impulsions limitées.

L'afficheur à distance est un composant qui complète de manière idéale notre série de pulse meter chaque fois que la visualisation et la lecture des quantités distribuées est indispensable, non pas directement sur le point d'installation des compteurs mais à distance.

La facilité de mise en interface avec des systèmes de gestion des versions pulse transmitter augmente encore les possibilités d'utilisation des compteurs pulser lorsqu'ils sont reliés avec un afficheur à distance.

Caractéristiques de fabrication

- Afficheur unique avec total partiel à 5 chiffres (h=11,5 mm) à virgule mobile (0,001 jusqu'à 99999) et total non susceptible d'être remis à zéro à 8 chiffres (h = 5 mm, de 1 à 99999999).
- Plaque frontale de scellage et de protection de l'afficheur
- Bouton de réinitialisation et de calibrage
- Alimentation à piles ou externe
- Distance de connexion avec le pulse meter allant jusqu'à 15 mètres
- Emission d'impulsions établie sur 1, 2, 10, 20, 50, 100 impulsions/litre
- Total zérotable disponible
- Possibilité d'insérer différents types d'unité de mesure
- Indication de batterie déchargée
- Indication du débit.

Versions disponibles

- Afficheur à distance avec transmission impulsions
 - Alimentation piles 2 x 1.5 V
- Type signal en sortie: open collector max. 50 V, 1.2 Amp., monocolore
- Alimentation externe 4-12 V CC, 1.2 Amp.
- Type signal en sortie: open collector max. 50 V, 1.2 Amp., monocolore
- Pour démontrer à distance la quantité livrée. Il peut être branché avec l'afficheur Puls out (jusqu'à 100 mt). La mise à zéro est synchronisée entre les deux afficheurs.

DE Ferndisplay für Pulse Meter

Dieses Ferndisplay ist zur Kombination mit der Pulse Meter Palette gedacht und kann anhand einer leicht herzustellenden Verbindung mit 2 Drähten entfernt aufgestellt werden. Das große Display erlaubt die gleichzeitige Anzeige der gezapften Menge und der nicht rückstellbaren Gesamtmenge. Ferner verfügt das Ferndisplay auch über eine Anwendersoftware zur Eichung des Literzählers.

Es ist als einfaches Sichtgerät sowie als Impulsgeber erhältlich. Es ist unerlässlich, wenn der Empfänger nur eine mäßige Anzahl von Impulsen erkennt.

Das Ferndisplay ist immer dann die ideale Ausrüstung zu unserer Pulse Meter Serie, wenn die Anzeige und Ablesung der gezapften Mengen nicht direkt an der Installationsstelle der Literzähler sondern in der Entfernung erforderlich ist. Die leichte Koppelung mit Verwaltungssystemen der Versionen Pulse Transmitter erweitert den Anwendungsbereich der Pulser Literzähler, wenn sie mit dem Ferndisplay verbunden sind.

Baumerkmale

- Einzige Display mit 5-stelliger Teilmenge (Höhe=11.5 mm) mit beweglichem Komma (0.001 bis 99999) und 8-stelliger, nicht rückstellbarer Gesamtmenge (Höhe = 5 mm, von 1 bis 99999999).
- Vorderes Versiegelungs- und Schutzschild des Displays
- Reset- und Eichungsknopf
- Batteriespeisung oder externe Speisung
- Entfernung der Verbindung mit dem Pulse Meter: bis zu 15 m.
- Pulse out-Einstellung auf 1, 2, 10, 20, 50, 100 P/Liter
- Mögliche Rückstellung der Gesamtsumme
- Mögliche Einstellung anderer Maßeinheiten.
- Anzeige für erschöpfte Batterie
- Durchflußanzeige.

Erhältliche Versionen

- Ferndisplay mit Impulsübertragung
 - Batteriespeisung 2 x 1.5 V
- Art des Ausgangssignals: offener Kollektor max. 50 V, 1.2 Amp, Einzelkanal
- Externe Speisung 4-12 VGs, 1.2 Amp
- Art des Ausgangssignals: offener Kollektor max. 50 V, 1.2 Amp, Einzelkanal
- Fernanzeige für die geförderte Menge. Wenn mit dem Impulsgeber verkabelt (bis 100 m) gemeinsame O-Stellung über den RESET-Knopf.

ES Display remoto para contador de impulsos

Los displays remotos han sido estudiados y fabricados para ser combinados con la gama de los contadores de impulsos. Pueden ser instalados a distancia por medio de una conexión de dos hilos de fácil realización. Un amplio display permite visualizar de manera simultánea la cantidad suministrada y el total sin posibilidad de puesta a cero. El display remoto dispone también de un software aplicativo para la calibración del cuentalitros.

Está disponible ya sea como simple visualizador o como emisor de impulsos. Es indispensable cuando el receptor reconoce sólo cantidades de impulsos discretas.

El display remoto es el componente ideal de equipamiento para nuestra serie de contador de impulsos en todos aquellos casos en los que es indispensable la visualización y la lectura de las cantidades suministradas no directamente en el punto de instalación de los cuentalitros sino a distancia.

La fácil conexión mediante interfaz a sistemas de gestión de las versiones pulse transmitter (emisores de impulsos) amplia el campo de aplicación de los cuentalitros pulser (generadores de impulsos) cuando se hallan conectados con el display remoto.

Características constructivas

- Display único con Indicador parcial de 5 dígitos (h=11.5 mm) con coma flotante (de 0.001 a 99999) y Totalizador sin posibilidad de puesta a cero de 8 dígitos (h = 5 mm, de 1 a 99999999).
- Placa frontal de sellado y protección del display
- Botón de Reset y de calibración
- Alimentación por pilas o exterior
- Distancia de conexión al contador de impulsos hasta 15 m.
- Emisión impulsos establecida en 1, 2, 10, 20, 50, 100 Impulsos/litro
- Restablecimiento total disponible
- Posibilidad de programar una unidad diferente de medida
- Indicación batería baja
- Indicación medida del caudal.

Versiones disponibles

- Display remoto con transmisión de impulsos
 - Alimentación por batería 2 x 1.5 V
- Tipo de señal de salida: colector abierto máx. 50 V, 1.2 Amp, monocolore.
- Alimentación exterior 4-12 Vc.c., 1.2 Amp
- Tipo de señal de salida: colector abierto máx. 50 V, 1.2 Amp, monocolore.
- Para mirar la cantidad suministrada a distancia, conectando el display remoto Puls out (hasta 100 mt). Los dos display están sincronizados y se llevan a cero juntos.

The Company reserves the right to modify the information contained in this catalogue without any prior notice.



Certified
ISO 9001 / ISO 14001

PIUSI S.p.A.

46029 Suzzara (Mantova) ITALY
Tel. +39-0376.534561
Fax: +39-0376.536393
e-mail: piusi@piusi.com
www.piusi.com

PIUSI USA, Inc.

5553 Anglers Ave Suite 104
Fort Lauderdale FL33312
Tel. : 954 584 1552
Fax.: 954 584 1554
Email: piusiusa@piusiusa.com
www.piusiusa.com

LUBE Control
Unit 5/53 Norfolk Rd,
Marion, SA 5043
t: (08) 8298 5583
f: (08) 8298 6253
e: info@lubecontrol.com.au

www.lubecontrol.com.au